

congiuntura delle costruzioni in emilia-romagna

indagine sulle piccole e medie imprese

3° trimestre 2017

CS 7 - 18/1/2018

Si rafforza la ripresa

Nel trimestre il volume d'affari sale dell'1,8 per cento. Il consolidamento dell'espansione deriva dalla netta svolta in positivo della tendenza per le piccole imprese, anche se quelle grandi continuano a correre più di tutte, mentre le medie realizzano solo una leggera crescita. Aumenta ancora l'occupazione (+7,2 per cento), più che in Italia (+1,8 per cento), ma prosegue la riduzione della base imprenditoriale (-1.131 imprese, -1,7 per cento), più che a livello nazionale (-1,1 per cento), per la gran parte dovuta a ditte individuali e società di persone.

Spiragli di luce che si fanno più ampi. Questa metafora emerge dall'indagine sulla **congiuntura delle costruzioni** realizzata da **Camere di commercio e Unioncamere Emilia-Romagna**. Lasciandosi alle spalle l'andamento congiunturale oscillante dei dodici mesi precedenti, **l'industria regionale delle costruzioni** ha rafforzato la tendenza espansiva. Nel terzo trimestre il **volume d'affari** a prezzi correnti è aumentato dell'1,8 per cento rispetto allo stesso periodo dello scorso anno. Il **saldo** dei giudizi tra la quote delle imprese che rilevano un aumento o una riduzione del volume d'affari rispetto allo stesso trimestre dello scorso anno è salito ulteriormente passando da +10,4 a +15,5 punti. Appare attenuata la correlazione positiva tra dimensione d'impresa e andamento del volume d'affari, che cresce del 2,0 per cento per le piccole imprese, dell' 0,7 per cento per le medie e risulta positivo per le grandi (+3,3 per cento).

Lavoro. Secondo Istat, nel terzo trimestre gli **occupati** nelle costruzioni sono risultati quasi 103 mila, con un incremento del 7,2 per cento. rispetto allo stesso periodo dell'anno precedente, che si confronta con una tendenza ben più contenuta a livello nazionale (+1,8 per cento).

Il registro delle imprese. Gli effetti della crisi passata continuano a farsi sentire sulla **base imprenditoriale**. A fine settembre, le **imprese attive** nelle costruzioni erano **66.326**, quindi 1.131 in meno (-1,7 per cento) rispetto allo stesso periodo dell'anno precedente. Nei due raggruppamenti principali, la riduzione è più rapida tra le imprese operanti nella costruzione di edifici (-556 unità, -3,2 per cento), ma ampia anche per quelle attive nei lavori di costruzione specializzati (-545 unità, -1,1 per cento), tra cui si concentrano le imprese minori. La diminuzione è determinata soprattutto dalle **ditte individuali** (944 unità, -2,0 per cento), ma la tendenza negativa è più forte per le società di persone (-5,0 per cento, -371 unità).

Queste risentono negativamente dell'attrattività della normativa delle società a responsabilità limitata, che determina l'aumento delle società di capitali (+1,7 per cento).

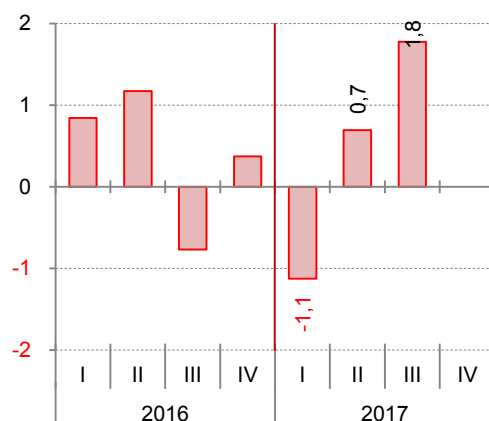
*Congiuntura delle costruzioni. Andamento tendenziale (1).
3° trimestre 2017*

Emilia-Romagna	
Volume d'affari	+1,8
Imprese attive	-1,7
Addetti	+7,2

(1) Tasso di variazione sullo stesso periodo dell'anno precedente.

Fonte: Unioncamere Emilia-Romagna. InfoCamere, Istat

*Tasso di variazione tendenziale
del volume d'affari delle costruzioni*



Fonte: Unioncamere Emilia-Romagna

Ulteriori approfondimenti

Analisi <http://www.ucer.camcom.it/studi-ricerche/analisi/osservatorio-congiuntura-costruzioni>

Dati regionali <http://www.ucer.camcom.it/studi-ricerche/dati/bd/congiunt/ind-art-cos-r>

Dati provinciali <http://www.ucer.camcom.it/studi-ricerche/dati/bd/congiunt/provinciali-p>

Seguici sui social network

Facebook <https://www.facebook.com/UnioncamereEmiliaRomagna>

Twitter <https://twitter.com/UnioncamereER>

I nostri feed RSS 

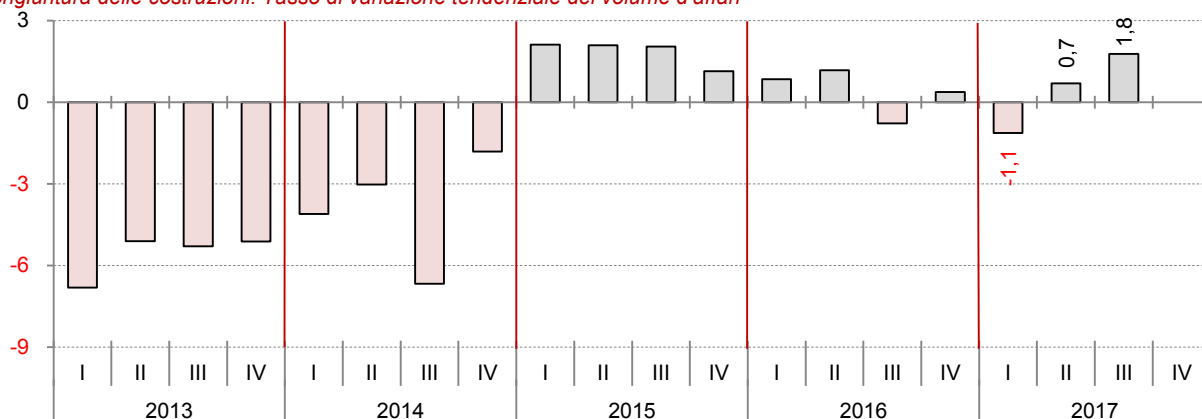
I comunicati stampa <http://www.ucer.camcom.it/comunicazione/comunicati-stampa-1>

Le notizie del Centro Studi e monitoraggio dell'economia <http://www.ucer.camcom.it/studi-ricerche/news>

Gli aggiornamenti della Banca Dati. <http://www.ucer.camcom.it/studi-ricerche/aggiornamenti-banca-dati>

Appendice statistica

Congiuntura delle costruzioni. Tasso di variazione tendenziale del volume d'affari



Fonte: Unioncamere Emilia-Romagna

L'indagine congiunturale trimestrale regionale realizzata dalle Camere di commercio e da Unioncamere Emilia-Romagna si fonda su un campione rappresentativo dell'universo delle imprese regionali fino a 500 dipendenti delle costruzioni e considera anche le imprese di minori dimensioni, a differenza di altre rilevazioni riferite alle imprese con più di 10 o 20 addetti. Le risposte sono ponderate sulla base del numero di addetti di ciascuna unità provinciale di impresa/cluster d'appartenenza, desunto dal Registro Imprese integrato con dati di fonte Inps e Istat. Dal primo trimestre 2015 l'indagine è effettuata con interviste condotte con tecnica mista CAWI-CATI.

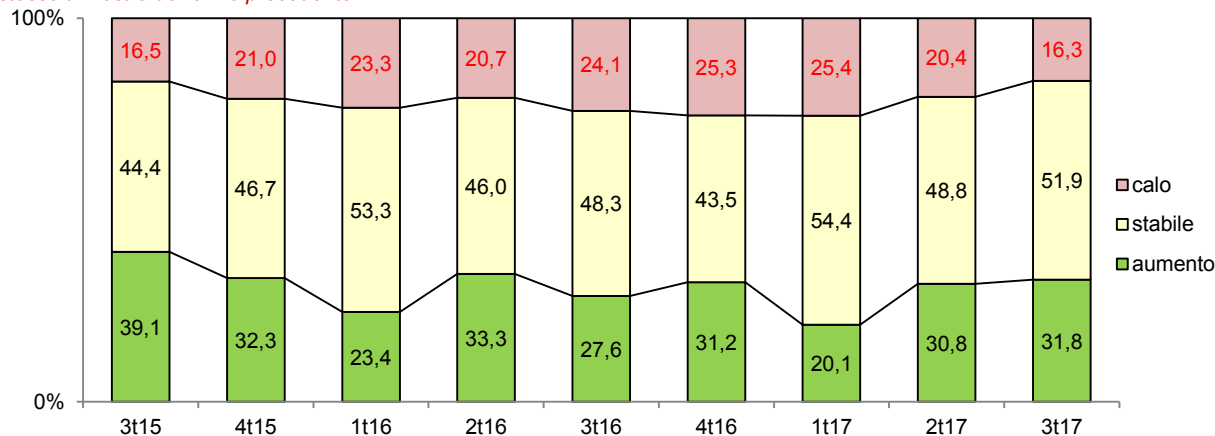
Congiuntura delle costruzioni. 3° trimestre 2017

	Volume d'affari (1)	Giudizi sul volume d'affari (2)		
		In aumento	Stabile	In calo
Costruzioni	1,8	31,8	51,9	16,3
- Imprese 1-9 dip.	2,0	31,2	53,0	15,8
- Imprese 10-49 dip. (*)	0,7	30,5	46,9	22,6
- Imprese 50 dip. e oltre	3,3	36,2	58,7	5,1

(1) Tasso di variazione sullo stesso periodo dell'anno precedente. (2) Quote percentuali delle imprese che giudicano il volume d'affari corrente in aumento, stabile o in calo rispetto allo stesso trimestre dell'anno precedente.

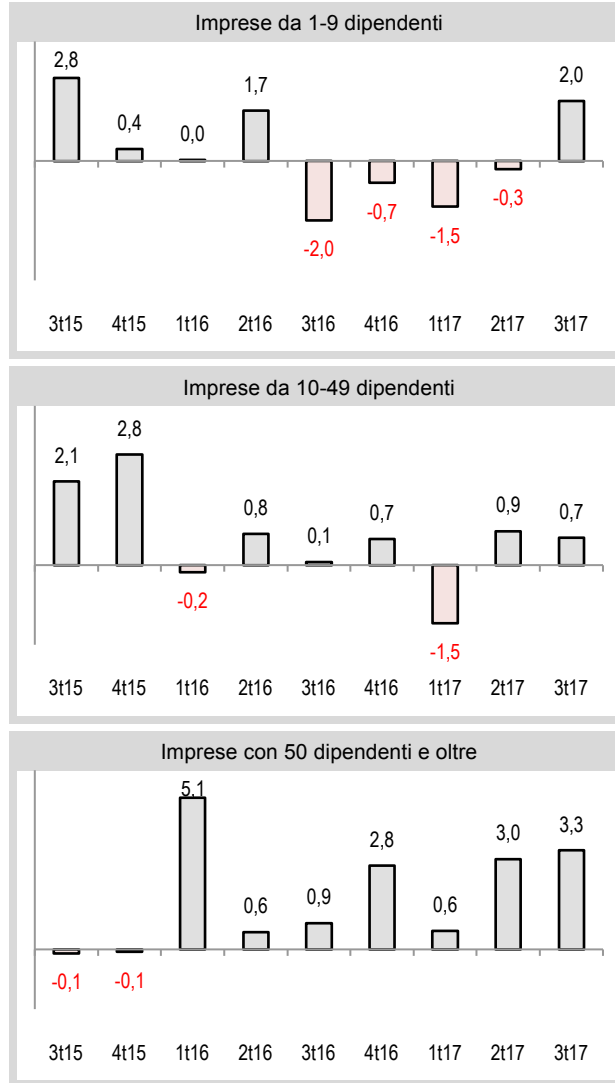
Fonte: Unioncamere Emilia-Romagna

Andamento delle quote percentuali delle imprese che giudicano il volume d'affari corrente in aumento, stabile o in calo rispetto allo stesso trimestre dell'anno precedente



Fonte: Unioncamere Emilia-Romagna

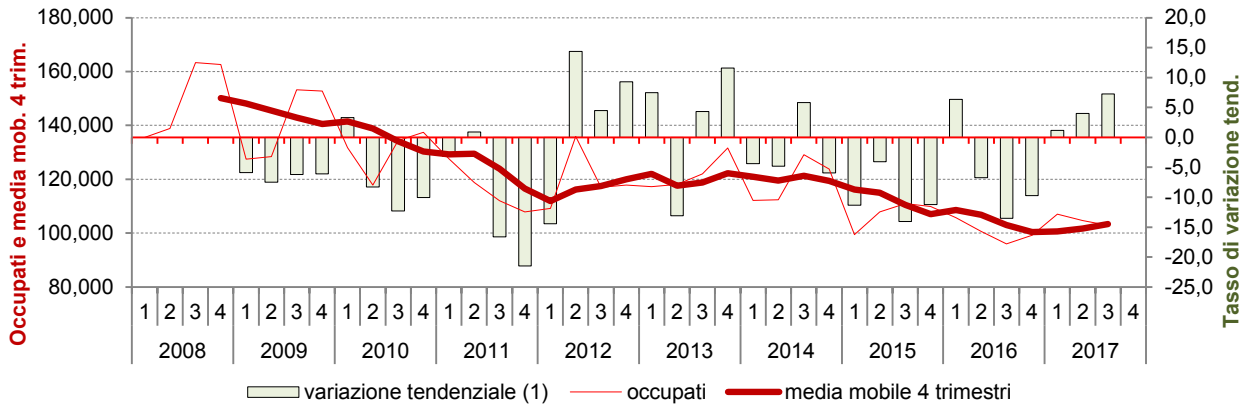
Congiuntura delle costruzioni. Tasso di variazione tendenziale del volume d'affari



Fonte: Unioncamere Emilia-Romagna

4

Occupati nelle costruzioni, dati trimestrali, media mobile e tasso di variazione tendenziale(1).



(1) Tasso di variazione sullo stesso periodo dell'anno precedente

Fonte: Elaborazione Unioncamere Emilia-Romagna su dati Istat.

Imprese attive e tassi di variazione tendenziali (1), costruzioni, Emilia-Romagna e Italia. 3° trimestre 2017

Settori	Emilia-Romagna		Italia	
	Stock	Variazioni	Stock	Variazioni
costruzioni	66.326	-1,7	746.699	-1,1
costruzione di edifici-	16.556	-3,2	251.776	-2,1
ingegneria civile-	700	-4,1	10.711	-0,6
lavori costr. specializzati -	49.070	-1,1	484.212	-0,5
società di capitale --	12.476	1,7	177.254	2,6
società di persone --	7.041	-5,0	79.629	-4,1
ditte individuali --	45.632	-2,0	471.659	-1,8
altre forme societarie --	1.177	-2,5	18.157	-2,0

(1) Tasso di variazione sullo stesso periodo dell'anno precedente

Fonte: elaborazioni Unioncamere Emilia-Romagna su dati InfoCamere Movimprese.

Unioncamere Emilia-Romagna rileva e distribuisce dati statistici attraverso banche dati on line e produce e diffonde analisi economiche. Riepiloghiamo le principali risorse che distribuiamo on line.

<http://www.ucer.camcom.it>

Analisi trimestrali congiunturali

Congiuntura industriale

Fatturato, esportazioni, produzione, ordinativi aggregati e per settori e classi dimensionali delle imprese.

<http://www.ucer.camcom.it/studi-ricerche/analisi/os-congiuntura>

Congiuntura dell'artigianato

Fatturato, esportazioni, produzione, ordinativi dell'artigianato.

<http://www.ucer.camcom.it/studi-ricerche/analisi/os-congiuntura-artigianato>

Congiuntura del commercio al dettaglio

Vendite e giacenze aggregati e per settori e classi dimensionali delle imprese.

<http://www.ucer.camcom.it/studi-ricerche/analisi/os-congiuntura-commercio>

Congiuntura delle costruzioni

Volume d'affari e produzione aggregati e per classi dimensionali delle imprese.

<http://www.ucer.camcom.it/studi-ricerche/analisi/os-congiuntura-costruzioni>

Demografia delle imprese - Movimprese

La demografia delle imprese, aggregata e per forma giuridica e settore di attività.

<http://www.ucer.camcom.it/studi-ricerche/analisi/demografia-imprese>

Demografia delle imprese - Imprenditoria estera

Stato e andamento delle imprese estere, disaggregati per forma giuridica e settore di attività.

<http://www.ucer.camcom.it/studi-ricerche/analisi/imprenditoria-estera>

Demografia delle imprese - Imprenditoria femminile

Stato e andamento delle imprese femminili, disaggregati per forma giuridica e settore di attività.

<http://www.ucer.camcom.it/studi-ricerche/analisi/imprenditoria-femminile>

Demografia delle imprese - Imprenditoria giovanile

Stato e andamento delle imprese giovanili, disaggregati per forma giuridica e settore di attività.

<http://www.ucer.camcom.it/studi-ricerche/analisi/imprenditoria-giovanile>

Esportazioni regionali

L'andamento delle esportazioni emiliano-romagnole sulla base dei dati Istat.

<http://www.ucer.camcom.it/studi-ricerche/analisi/esportazioni-regionali>

Scenario di previsione Emilia-Romagna

Le previsioni macroeconomiche regionali a medio termine. Unioncamere Emilia-Romagna e Prometeia.

<http://www.ucer.camcom.it/studi-ricerche/analisi/scenario-previsione>

Analisi semestrali e annuali

Rapporto sull'economia regionale

Un costante monitoraggio dell'economia regionale. A fine settembre, le prime valutazioni. A fine dicembre, l'andamento dettagliato dell'anno, le previsioni e approfondimenti. A fine giugno il consuntivo..

<http://www.ucer.camcom.it/studi-ricerche/analisi/rapporto-economia-regionale>

Banche dati

Banca dati on-line di Unioncamere Emilia-Romagna

Free e aggiornati dati nazionali, regionali, provinciali e comunali, relativi a economia, lavoro, giustizia, società, istruzione, sanità, previdenza, assistenza, infrastrutture, popolazione, ambiente e altro ancora.

<http://www.ucer.camcom.it/studi-ricerche/dati/bd>