



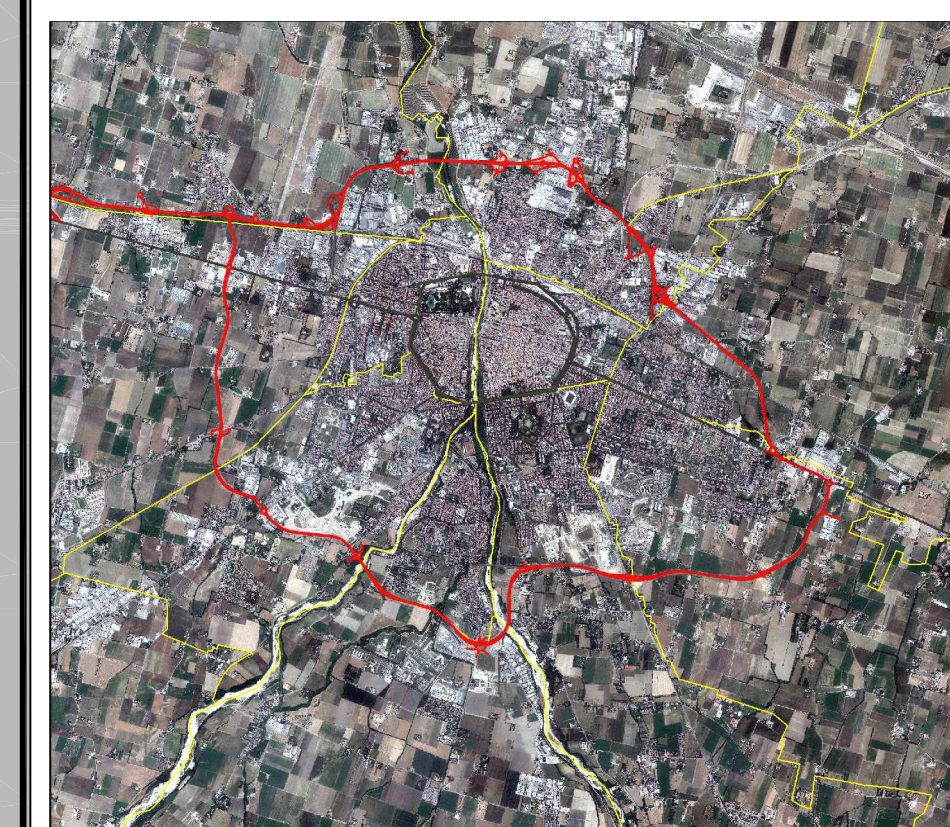
# Comune di Parma

Settore  
Ambiente e Mobilità

Responsabile Unico del Procedimento:  
ING. FERIOLI NICOLA

Progettazione:  
ING. FERIOLI NICOLA

Collaboratori:  
FILIPPI EMANUELE  
TEDESCHI FEDERICO  
PISTRINI LUIGI  
PIOVANI MATTEO



**INTERVENTI DI MOBILITÀ  
SOSTENIBILE – NUOVE ZONE  
30 TRAFFIC CALMING – NUOVE  
POSTAZIONI BIKE SHARING**

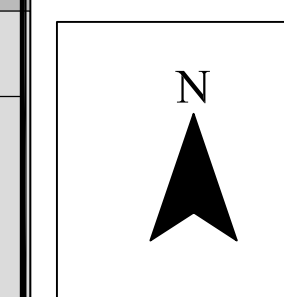
**DEFINITIVO - ESECUTIVO**

**REALIZZAZIONE DI N.2 NUOVE  
CICLOSTAZIONI DI BIKE SHARING NEL  
COMUNE DI PARMA**

Titolo elaborato:  
**PLANIMETRIA GENERALE STATO DI  
PROGETTO**

Scala: VARIE

Data: Marzo 2017



N. elaborato:  
**BS7.2**

## POSTAZIONI DI PROGETTO

**25** Ospedale - Viale Osacca

**26** Palasport - Via Pellico

## POSTAZIONI ESISTENTI

- 1** DUC - Viale Mentana 115/A
- 2** Ospedale Maggiore - Via Abbeveratoia 4/A
- 3** Traversetolo - Via Traversetolo
- 4** Campus Universitario-Dipartimento chimica
- 5** Stazione FS - P.le Dalla Chiesa
- 6** Ponte di Mezzo - Via Mazzini
- 7** Santa Croce - P.le Santa Croce
- 8** Bixio - P.le Barbieri
- 9** Farini - Barriera Farini
- 10** Barilla Center - Via Emilia Est
- 11** DUS - V.le Mentana 49
- 12** Barezzi - P.le Barezzi 1/E
- 13** Borgo XX Marzo - B.go XX Marzo 19
- 14** Municipio - P.za Garibaldi 1
- 15** Repubblica - Str. Repubblica 45
- 16** Toschi - V.le Toschi
- 17** Rondani - P.le Rondani
- 18** Crocetta - L.go Coen
- 19** Boito - P.le Boito
- 20** EFSA - Via Spinelli
- 21** Kennedy - V.lo S. Maria
- 5bis** Stazione FS - P.le Dalla Chiesa
- 22** Cittadella - Via Passo Buole
- 23** Vittoria - Str. del Quartiere
- 24** Park Campus - V.le Usberti

## LEGENDA

- postazioni ESISTENTI attualmente in uso
- NUOVE postazioni BIKE SHARING in progetto

