

#WHITE PAPER  
settembre 2018

# INTERNET OF THINGS

Per un futuro sempre più connesso

**BRIX**  
smart research

# CRESCERE A RITMI SOSTENUTI IL MERCATO IoT IN ITALIA

Il mercato dell'IoT in Italia nel 2017 vale

✓ **3,7 miliardi di €**

con una crescita del

**+32% rispetto al 2016**

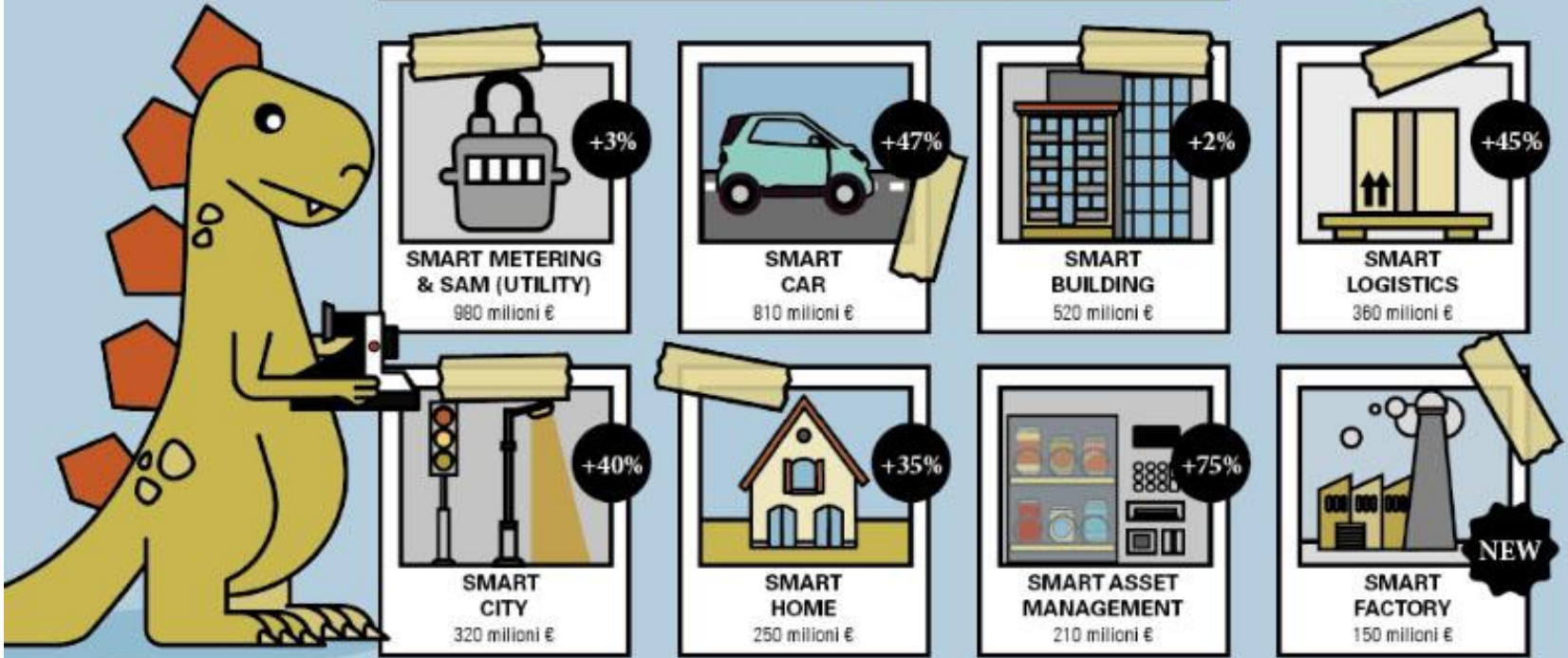
Una crescita sia in termini di valore e che in termini di maturità dell'offerta: si accende l'arena competitiva; proliferano le startup, con offerte spesso complementari a quelle delle grandi aziende; evolvono le strategie per valorizzare i dati raccolti, con Privacy, Cyber Security.

# IL MERCATO DELL'INTERNET OF THINGS IN ITALIA NEL 2017

# 3,7 MILIARDI€

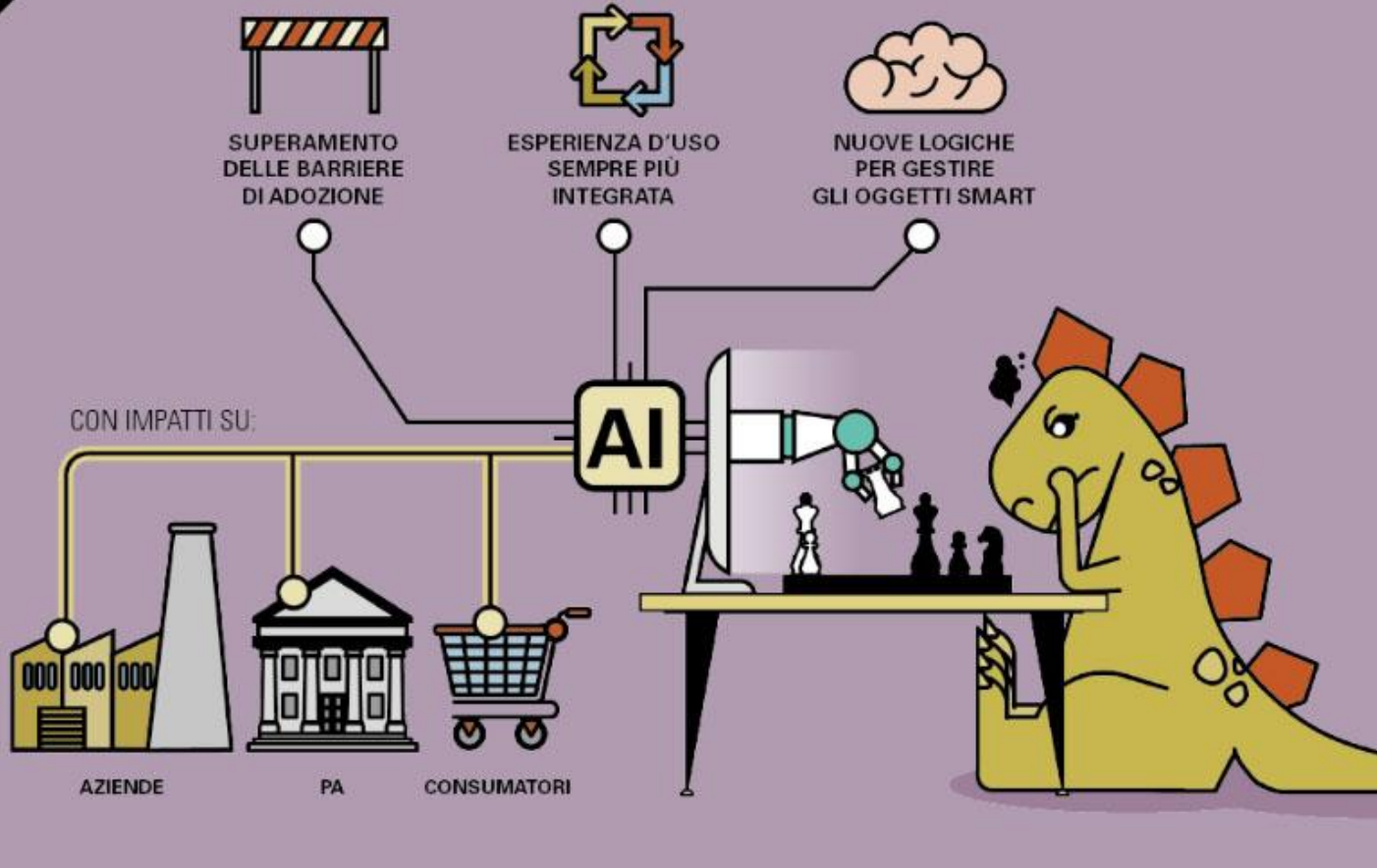
**+32%**  
vs. 2016

| CELLULAR     | NON CELLULAR |
|--------------|--------------|
| 2.2 MLD +29% | 1.5 MLD +36% |



Fonte: Osservatorio Big Data Analytics & Business Intelligence della School Management del Politecnico di Milano

## L'INTELLIGENZA ARTIFICIALE INCONTRA L'INTERNET OF THINGS

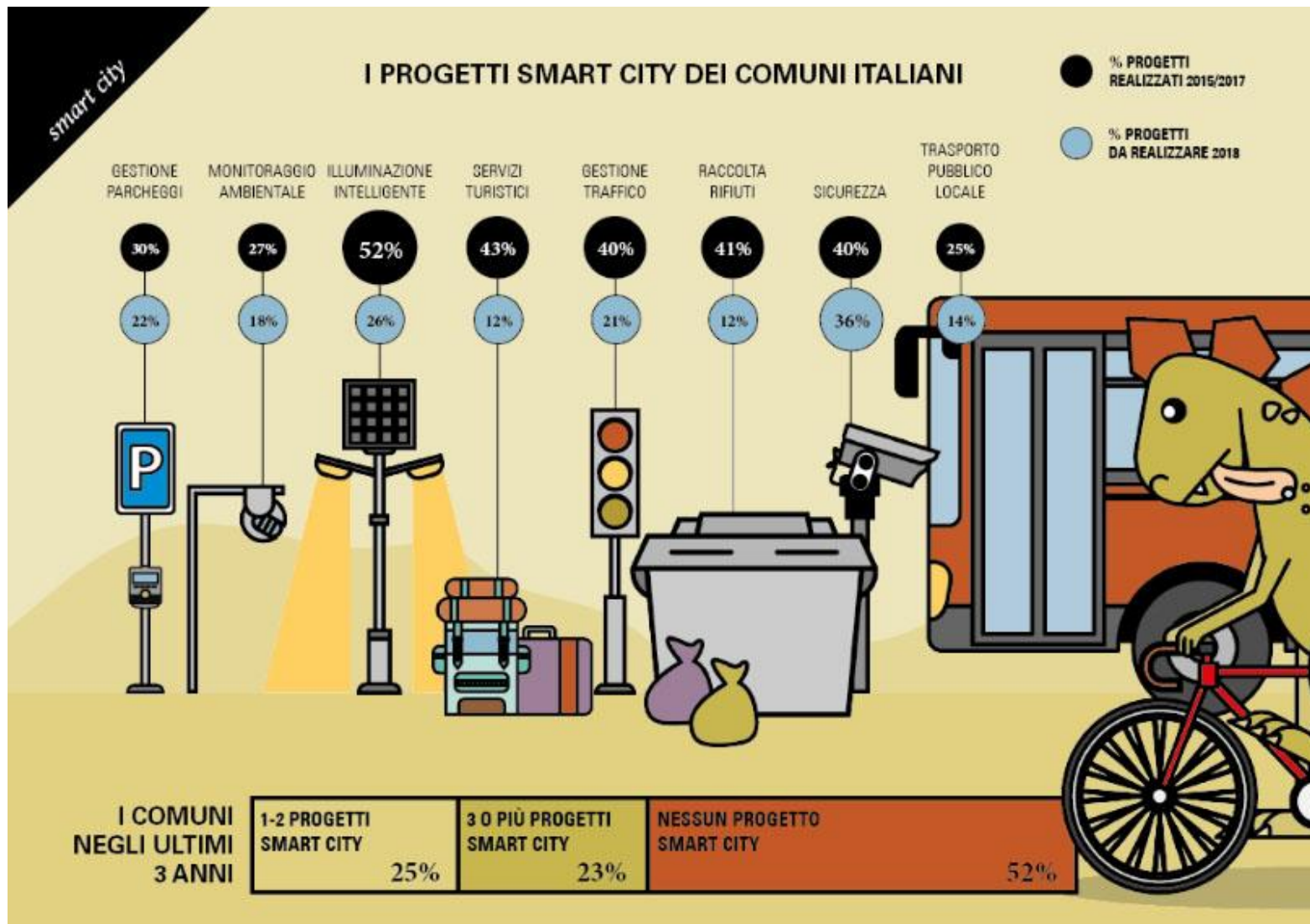


I nuovi algoritmi di **Intelligenza Artificiale** sono sempre più tra gli aspetti cruciali a cui le aziende devono guardare per favorire lo sviluppo di soluzioni affidabili e attrattive sul mercato.



Fonte: Osservatorio Big Data Analytics & Business Intelligence della School Management del Politecnico di Milano

Le Pubbliche Amministrazioni necessitano sempre più di attivare nuove collaborazioni con gli attori privati per la realizzazione di vere e proprie **Smart City**.



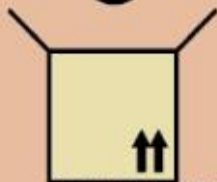
Fonte: Osservatorio Big Data Analytics & Business Intelligence della School Management del Politecnico di Milano

## INDUSTRIAL INTERNET OF THINGS

### LE APPLICAZIONI PIÙ DIFFUSE

CONTROLLO AVANZAMENTO PRODUZIONE

31%



MANUTENZIONE PREVENTIVA

28%



SUPPORTO OPERATORI IN LINEA

22%



MATERIAL HANDLING

20%



ENERGY MANAGEMENT

17%



CONTROLLO QUALITÀ

14%



### LE APPLICAZIONI MENO DIFFUSE



11%

MANUTENZIONE PREDITTIVA



8%

SIGUREZZA SUL LAVORO



5%

SMART LIFECYCLE

...E SI PUÒ PAGARE SOLO QUELLO CHE SI CONSUMA



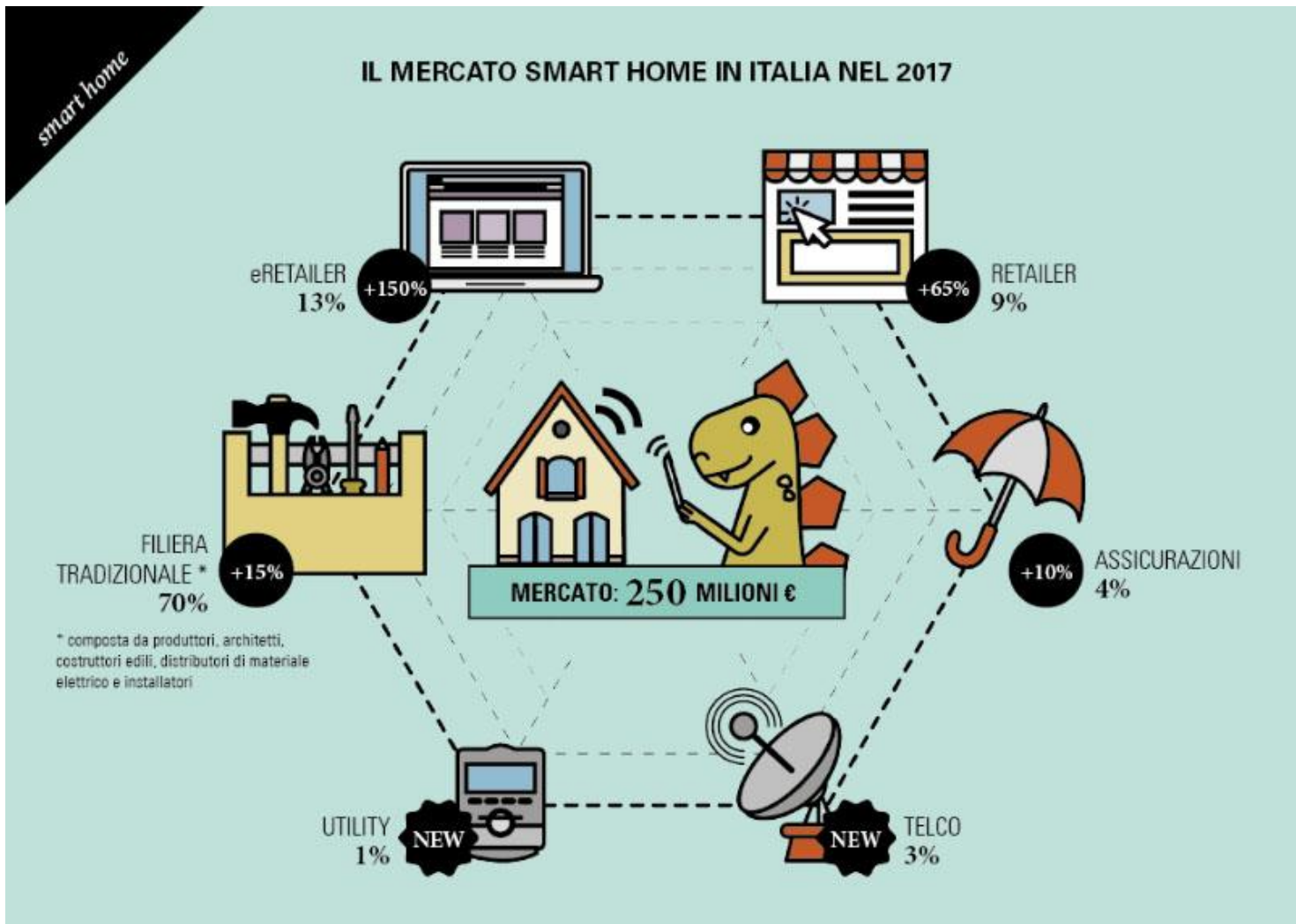
Le imprese sono coinvolte nel processo di trasformazione delle proprie fabbriche e **supply chain**.

Gli impianti produttivi, grazie all'ottimizzazione del processo di manutenzione, svolgono le diverse attività minimizzando i **consumi energetici**.



Fonte: Osservatorio Big Data Analytics & Business Intelligence della School Management del Politecnico di Milano

I consumatori sono sempre più orientati all'acquisto di nuove soluzioni smart per la casa (**Smart Home**), l'auto (**Smart Car**), la propria salute e il tempo libero.



Fonte: Osservatorio Big Data Analytics & Business Intelligence della School Management del Politecnico di Milano

**WWW.BRIX-RESEARCH.COM**

phone +39 051 031 22 21  
email info@brix-research.com